

愛知県初！介護事業者協同組合による認知症介護実践研修

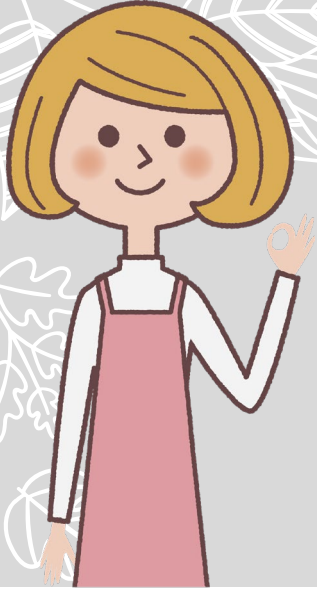
## 第3回認知症介護実践者研修

認知症介護における質の高い実践的な専門知識とスキルを学べる介護職員養成講座です。

この研修修了者の配置義務がある施設もあり、施設によっては認知症加算を取ることができる資格です。

研修場所：もりやまRCC協同組合・セミナールーム  
(名古屋市守山区竜泉寺1-919 フォレスト竜泉寺1F)

募集期間：令和5年10月3日～令和5年10月31日



認知症介護指導者養成研修は、良質な介護を担う人材を確保していくための研修であり、この認知症介護実践者研修は指導者養成研修を受講するためのステップアップ研修（初心者コース）にあたります。

### 受講要件

- ① 県内の以下の施設に従事している方（従事予定者含む）
  - ・介護老人福祉施設
  - ・介護老人保健施設
  - ・指定居宅サービス事業所
  - ・指定地域密着型サービス事業所等
- ② 身体介護に関する基本的知識・技術を修得し、概ね2年以上の実務経験のある方
- ③ 認知症に関わる実習ができる方。

### 研修日程（令和5年～令和6年）

講義	1日目	12月13日(水)	9:00～17:30
	2日目	12月20日(水)	9:00～17:30
	3日目	1月17日(水)	9:00～17:00
	4日目	1月24日(水)	9:00～17:00
実践	10日間	12月21日(木)～1月16日(火)までのうちの10日間	
実習	4週間	2月1日～2月29日	自施設実習
報告	最終日	3月6日(水)	9:00～12:30

ご不明な点はお気軽にお問合せ下さい

受講料 37,000円  
(税別、テキスト代込み)

<営業時間> 8:30～17:30 <営業日> 月～金曜日 <休業日> 土日曜日・祝日

もりやまRCC協同組合

名古屋市守山区竜泉寺1-919 フォレスト竜泉寺1F

TEL:(052)768-7715 FAX:(052)768-7856



このテンプレートはA4サイズ(297mm×210mm)の印刷物を作る為のテンプレートです。  
ご利用にあたっては「ご利用ガイド」をお読みください。

### POINT 1

テンプレートのサイズは黒の枠(303mm×216mm)で作成しています。

### POINT 2

印刷物の仕上がりサイズは赤の枠(297mm×210mm)で作成しています。

### POINT 3

文字・イラスト・写真の絵柄等、仕上がりで切れてはいけない部分は青の枠(293mm×206mm)の中に収めてください。